

Consejos de instalación



Consejos de instalación



APLICACIÓN:

- Panelado
- Directo a suelo/techo
- Mural
- Tapicería

TIPO DE INSTALACIÓN:

- Instalación panelado a ras
- Instalación de canto vuelto
- Pegado directo como suelo o moqueta, techo o mural

TIPO DE SOPORTE:

- Madera
- Plancha de escayola

MATERIALES NECESARIOS:

- Tijeras
- Metro
- Regla metálica
- Rodillo de encolar
- Pistola de aspersión
- Cinta adhesiva
- Cutter
- Grapadora industrial
- Lapiz o marcador
- Estátula dentada tipo A-2

TIPO DE ADHESIVO:

- Cola unilateral al agua:
 - MAPEI Ultrabond 333
 - RAYTN Primacola C-15
 - BOSTIK

Importante: Nunca utilice adhesivos con base disolvente.

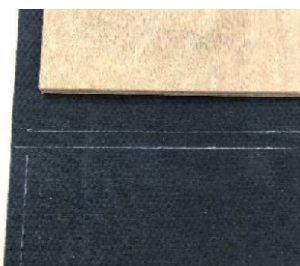
Consejos de instalación



Revestimientos con tejido

En Naturtex aconsejamos dos tipos de acabado, al ras o de canto vuelto, no siendo estos los únicos acabados posibles a realizar. Las fotografías siguientes muestran un ejemplo del corte que se debería realizar en función del acabado que se desee conseguir.

Acabado al ras



Acabado de canto vuelto



Corte

1. Marcar las líneas de corte considerando un margen extra de dimensiones según acabado al ras o canto vuelto.

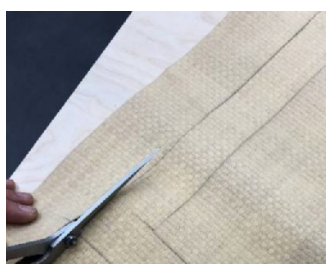
Atención: es importante respetar la trama y el urdimbre del tejido.

2. Limpiar los soportes de polvo y suciedad.

3. Colocar el panel sobre el dorso del revestimiento tejido alineándolo correctamente con los bordes exteriores del panel.

4. Marcar a continuación el contorno perimetral del panel.

5. Proceder al corte.



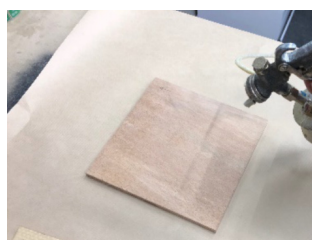
Pegado

6. Aplicar la cola neopreno con ayuda de una pistola de aspersión o la cola al agua con una espátula.

- Cola de neopreno: Para un pegado óptimo es preferible dar dos pasadas de cola neopreno al panel y dejar secar unos minutos antes de la aplicación.

7. Posicionar el panel sobre los puntos de referencia marcados sobre el revestimiento y presionar con fuerza.

8. Pasar rodillo por la superficie para eliminar burbujas. Primero con delicadeza para evitar pliegues, aplicar desde el centro a los extremos.



Revestimientos con tejido

Teniendo en cuenta el acabado deseado (al ras o de canto vuelto), continúe en el paso 9 del apartado correspondiente:

Acabado al ras

9. Asegurarse que los bordes estén bien pegados y cortar el excedente de tejido con la ayuda de un cutter afilado.



Acabado de canto vuelto

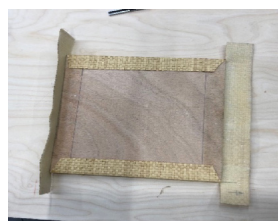
9. Pegar los paneles en sentido horizontal en primer lugar.

10. Pegar las solapas en el dorso del panel con ayuda del rodillo. Enrasar el excedente.

11. Pegar con ayuda del rodillo los lados verticales y enrasar los sobrantes.

12. Superponer el sobrante del material sobre las solapas horizontales y enrasar a 45 grados. Quitar el sobrante.

13. Asegurar la fijación con grapado.



Alfombras y moquetas

Para un mejor acabado e instalación, contacte con personal especializado en instalación de moquetas/alfombras.

Preparación inicial

1. La base del suelo debe estar limpia, seca, sin grietas, nivelada y dura. Comprobar que no haya 5 mm de desnivel en 2ML. Se recomienda instalar sobre pasta niveladora, es importante conseguir la resistencia y la uniformidad necesarias.
2. Cortar paños 1 día antes dejando 15 cm de más en cada lado.
3. Tener en cuenta la luz entrante y las zonas de mucho tránsito al realizar la instalación.
4. Los tramos deben colocarse en la misma dirección y evitar juntas de cabeza.
5. Antes de la instalación, debe dejarse que el material, el adhesivo y el subsuelo se ajusten a la temperatura ambiente, es decir, a una temperatura de entre 18 - 30°C. La humedad relativa del aire debe ser del 30-60%. Los niveles más altos de humedad del aire provocan tiempos de secado más largos y un riesgo de formación de ampollas.

Instalación

Se recomienda instalar los rodapiés y pletinas después de la instalación de la moqueta.

1. Se puede comenzar por el centro de la habitación, trazando una línea promediada que sirva de guía., o por una pared recta. Extiende el tejido por la superficie superponiendo 7-10 cm por cada lado sobre las paredes o zócalos.
2. Continuar con el siguiente trozo, sin que quede separación alguna. Para un mejor acabado, solapar paños de la moqueta para corte uno encima de otro, aproximadamente 5cm.
3. Una vez planteada la posición de la moqueta, doblar la mitad hacia arriba.
4. Colocar el adhesivo de forma uniforme haciendo barridos en abanico con la espátula dentada. Se recomienda utilizar 1L/4m2 de cola.
5. Pasar el rodillo de encolar desde las zonas centrales, hasta los extremos. Evitarás que se acumule adhesivo o que queden bolsas de aire.
6. Cortar el sobrante junto a las paredes. En las esquinas y rincones corta en vertical, desde el vértice hacia arriba y luego termina de seccionar con la regla.

Pared y techos

Para un mejor acabado e instalación, contacte con personal especializado en instalación de revestimientos de paredes y techos.

Preparación inicial

1. La superficie de la pared o del techo debe estar limpia, seca, sin grietas, nivelada y dura. Comprobar que no haya 5 mm de desnivel en 2ML. Se recomienda instalar sobre pasta niveladora, es importante conseguir la resistencia y la uniformidad necesarias.
2. Cortar paños 1 día antes dejando 15 cm de más en cada lado.
3. Los tramos deben colocarse en la misma dirección y evitar juntas de cabeza.
4. Antes de la instalación, debe dejarse que el material, el adhesivo y el subsuelo se ajusten a la temperatura ambiente, es decir, a una temperatura de entre 18 - 30°C. La humedad relativa del aire debe ser del 30-60%. Los niveles más altos de humedad del aire provocan tiempos de secado más largos y un riesgo de formación de ampollas.

Instalación

1. Se puede comenzar por el centro de la habitación, trazando una línea promediada que sirva de guía., o por una pared recta. Extiende el tejido por la superficie superponiendo 7-10 cm por cada lado sobre las paredes o zócalos.
2. Continuar con el siguiente trozo, sin que quede separación alguna. Para un mejor acabado, solapar paños del tejido para corte uno encima de otro, aproximadamente 5cm.
3. Una vez planteada la posición del tejido, doblar la mitad hacia arriba.
4. Colocar el adhesivo de forma uniforme haciendo barridos en abanico con la espátula dentada. Se recomienda utilizar 1L/4m2 de cola.
5. Pasar el rodillo de encolar desde las zonas centrales, hasta los extremos. Evitarás que se acumule adhesivo o que queden bolsas de aire.
6. Cortar el sobrante junto a las paredes. En las esquinas y rincones corta en vertical, desde el vértice hacia arriba y luego termina de seccionar con la regla.
7. Colocar en las esquinas y en las juntas del tejido, cinta de doble cara fuerte para fijar mejor los bordes y evitar que se despeguen.

