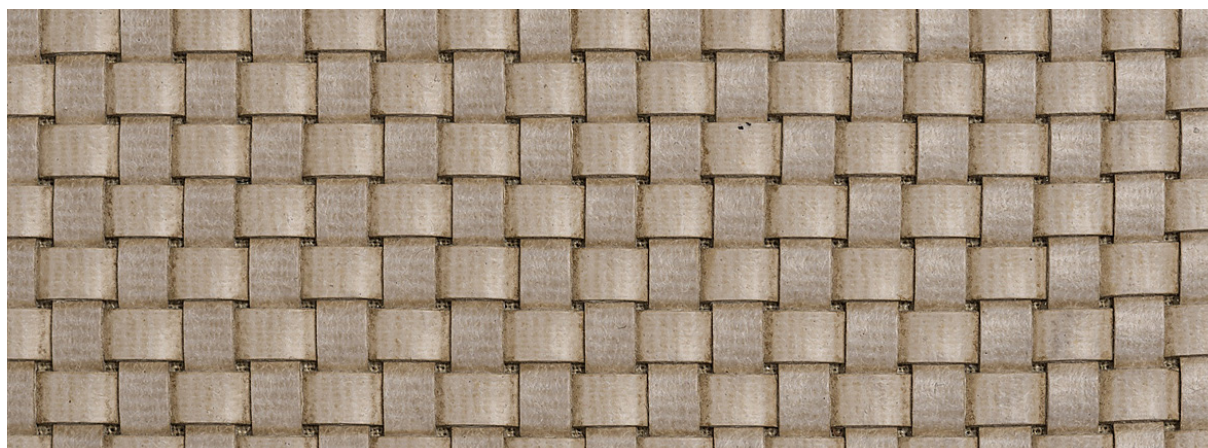
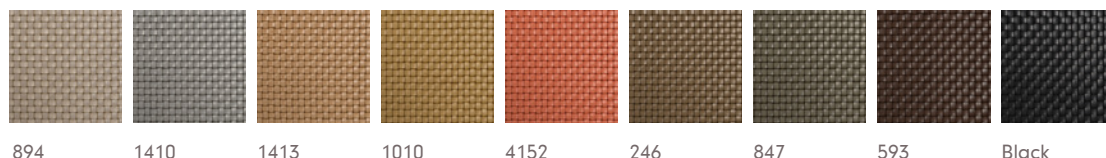


A-768 · Leather Sense



Colour · Color



Composition · Composición	Poliuretano · Polyurethane 100%
Size · Medidas	Width · Ancho: 100 cm
Weight · Peso	582 g/m ²
Thickness · Grosor	2 mm
Abrasion · Abrasión	45.000 martindale
Certificates · Certificados	BS 5852:1979 Part 1 Test result: Pass Crib 5 Flame - Suitable for Contract in the U.K. UNE 23.727-90 1R Test result: M1. Suitable for vertical applications in Hotel projects.
Optional finishing Acabados opcionales	Stain resistant, fire resistant Tratamiento antimancha, resis- tencia al fuego
Backing · Soporte	Fabric back · Tejido

Braided woven fabric available in the same range of colours of A751, which go from softer and delicate (taupe, honey...) to more intense ones (black), but created on a midscaled texture.

Tejido trenzado disponible en la misma variedad y amplitud de colores que el tejido A751, que van desde los colores más suaves y delicados (taupe, miel...) al intenso negro, pero que presenta una textura de tamaño medio.

Applications · Aplicaciones	Residential, contract, upholstery, wall covering, panels and lighting Doméstico, contract, tapicería, revestimiento de pared, paneles e ilumi- nación
------------------------------------	---

Availability · Disponibilidad	Stock service Servicio de stock
--------------------------------------	------------------------------------