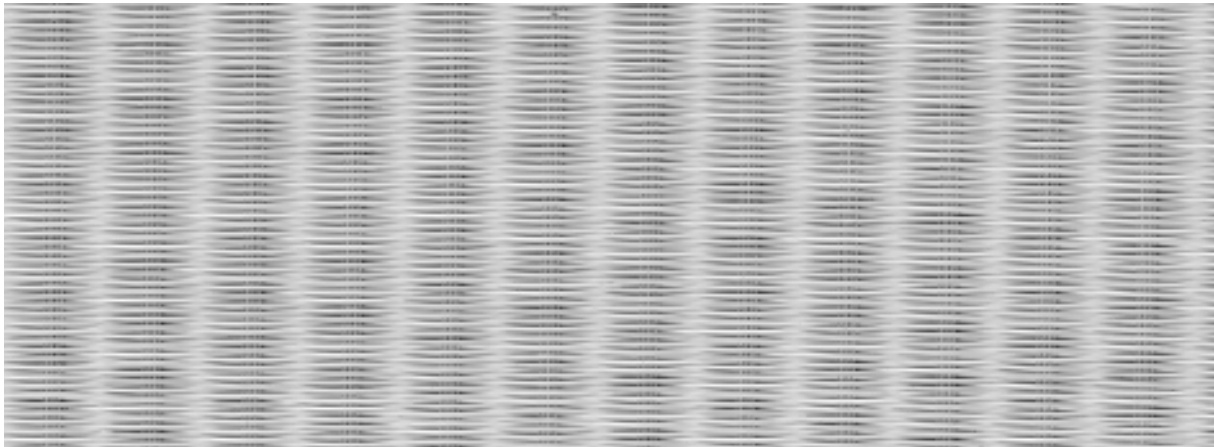
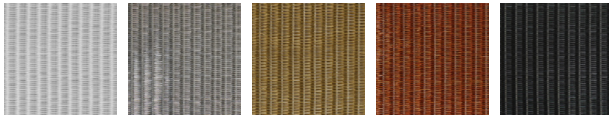


# A-1518 · Metallic



## Colour · Color



White Steel Golden Copper Black

<b>Composition · Composición</b>	Stainless steel 98% Nylon 2% · Acero 98% Nylon 2%
<b>Backing · Soporte</b>	No backing
<b>Width · Ancho</b>	150 cm
<b>Weight · Peso</b>	2.900 g/m <sup>2</sup>
<b>Thickness · Grosor</b>	1,1 mm
<b>Optional finishing Acabados opcionales</b>	Stain resistant, fire resistant Tratamiento antimancha, resistencia al fuego
<b>Applications · Aplicaciones</b>	Residential, contract, upholstery, wall covering, rolling blinds, panels, lighting, partitions Doméstico, contract, tapicería, revestimiento de pared, estores, paneles, iluminación, separadores.
<b>Availability · Disponibilidad</b>	Minimum order 25 lm · Pedido mínimo 25 ml

**This stainless steel mesh inspired by contemporaneous architecture allows to divide areas, creates light effects, transparencies, reflections...**

**This new metallic textile answers to architects and interior designers requests as to achieve a non faked metallic effect. A sincerity with materials that drove us to adapt one of our looms to be able to weave real metal.**

Una malla de acero inoxidable inspirada en la arquitectura contemporánea que permite dividir espacios, crear juegos de luz, transparencias, reflejos...

Este nuevo textil de metal responde a los requerimientos de arquitectos e interioristas como buscar un efecto metálico no simulado. Una sinceridad con los materiales que nos llevó a adaptar uno de nuestros telares para poder tejer metal.