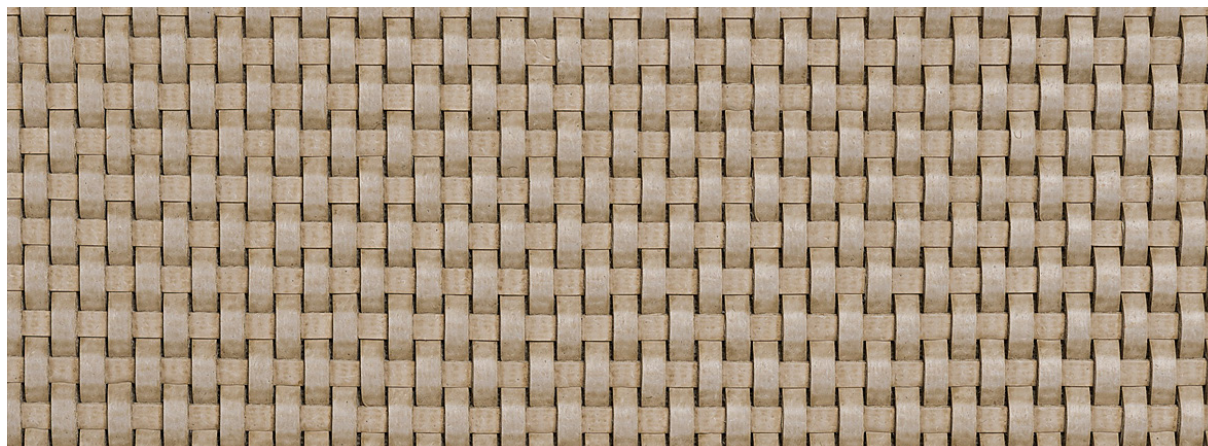
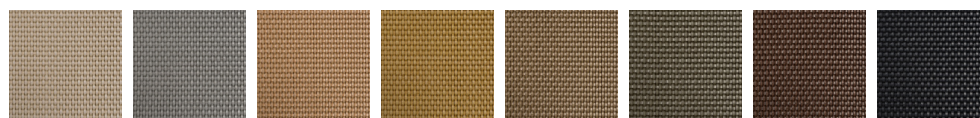


A-751 · Leather Sense



Colour · Color



894

1410

1413

1010

246

847

593

Black

Composition · Composición Poliuretano · Polyurethane 100%

Backing · Soporte Fabric · Tejido

Width · Ancho 100 cm

Weight · Peso 560 g/m²

Thickness · Grosor 2 mm

Optional finishing (Upon request) Stain resistant, fire resistant ·

Acabados opcionales (Previa solicitud) Tratamiento antimancha, resistencia al fuego

Applications · Aplicaciones Residential, contract, upholstery, wall covering, panels and lighting
Doméstico, contract, tapicería, revestimiento de pared, paneles e iluminación

Availability · Disponibilidad Stock service.

Woven braided fabric which comes in a big range of colours, which go from softer and delicate (taupe, honey...) to more intense ones (black).

Besides, this is the less scaled texture of the BASKETWEAVE line, making it the ideal fabric to be used when one is looking for the elegance of the woven braid but in a more discreet appearance.

Tejido trenzado con una gran diversidad de colores, que van desde los colores más suaves y delicados (taupe, miel...) al intenso negro.

Además es el tejido de menor textura de la línea BASKETWEAVE, siendo un tejido idóneo para tapizar productos y elementos donde se busque la elegancia del trenzado pero también un apariencia discreta.

A-751 · Leather Sense



Certificates · Certificados



High abrasion resistant · Resistente a la alta abrasión
>100.000 Martindale



Stain resistance · Resistente a las manchas
(Upon request · Previa solicitud)



Fire Resistance · Resistencia al fuego Certification · Certificado
N FP92-507:2004 Test result M1
(Upon request · Previa solicitud)