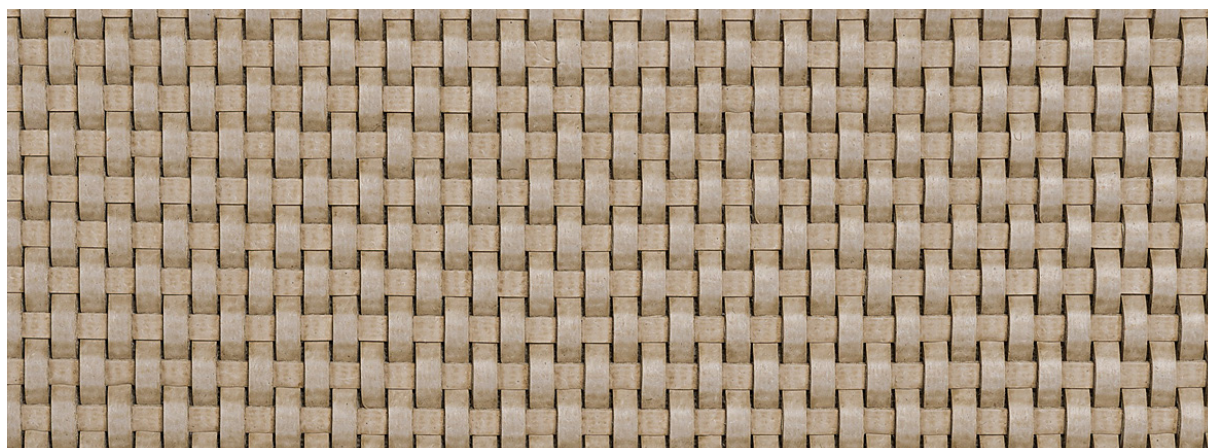
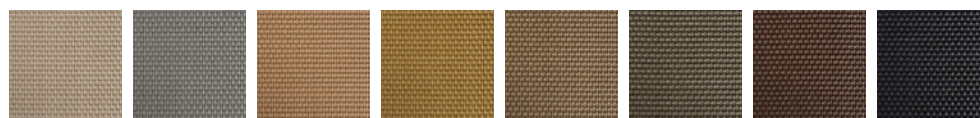


A-751 · Leather Sense



Colour · Color



894

1410

1413

1010

246

847

593

Black

Composition · Composición	Poliuretano · Polyurethane 100%
Size · Medidas	Width: 100 cm
Weight · Peso	560 g/m ²
Thickness · Grosor	2 mm
Abrasion · Abrasión	45.000 martindale
Certificates · Certificados	BS 5852:1979 Part 1 Test result: Pass Crib 5 Flame - Suitable for Contract in the U.K. UNE 23.727-90 1R Test result: M1 Suitable for vertical applications in Hotel projects.
Optional finishing Acabados opcionales	Stain resistant, fire resistant Tratamiento antimancha, resis- tencia al fuego
Backing · Soporte	Fabric · Tejido

Woven braided fabric which comes in a big range of colours, which go from softer and delicate (taupe, honey...) to more intense ones (black). Besides, this is the less scaled texture of the BASKETWEAVE line, making it the ideal fabric to be used when one is looking for the elegance of the woven braid but in a more discreet appearance.

Tejido trenzado con una gran diversidad de colores, que van desde los colores más suaves y delicados (taupe, miel...) al intenso negro.

Además es el tejido de menor textura de la línea BASKETWEAVE, siendo un tejido idóneo para tapizar productos y elementos donde se busque la elegancia del trenzado pero también un apariencia discreta.

Applications · Aplicaciones	Residential, contract, upholstery, wall covering, panels and lighting Doméstico, contract, tapicería, revestimiento de pared, paneles e iluminación
------------------------------------	--

Availability · Disponibilidad Stock service.