



Our Tamisal Rugs Collection is a tribute to the beauty of natural materials. By combining sisal and wood fiber, we've crafted a rug that emanates both warmth and contemporary texture. The braided borders create a perfect fusion of rustic and modern aesthetics, making it an ideal addition to any space seeking a unique blend of traditional and contemporary design.

Experience the harmony of nature's finest elements and modern style with the Tamisal Rugs Collection. Transform your space into a haven of warmth and elegance, whether it's underfoot or adorning your walls

Nuestra colección de alfombras Tamisal es un homenaje a la belleza de los materiales naturales. Combinando sisal y fibra de madera, hemos creado una alfombra que emana calidez y textura contemporánea. Los bordes trenzados crean una fusión perfecta de estética rústica y moderna, convirtiéndola en un complemento ideal para cualquier espacio que busque una mezcla única de diseño tradicional y contemporáneo.

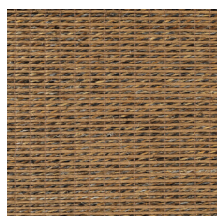
Experimente la armonía de los mejores elementos de la naturaleza y el estilo moderno con la colección de alfombras Tamisal. Transforme su espacio en un remanso de calidez y elegancia, ya sea bajo sus pies o adornando sus paredes.

Tamisal · Rugs



Design · Diseño	Naturtex
Composition · Composición	Wood fiber 57%, Sisal 43%
Backing · Soporte	Jute · Yute
Custom Sizes · Medidas customizadas	Max width · Ancho máximo 300/400cm Other sizes available. Ask factory.
Technical data · Datos técnicos	Thickness · Grosor 5,5 mm Weight · Peso 2.500 gr/m ²
Optional finishes Upon request	Ask for flame retardant and Stain resistant finishings
Acabados opcionales Bajo demanda	Pregunte por acabados ignífugos y resistentes a las manchas.
Applications · Aplicaciones	Residential, contract, and intensive Residencial, comercial e intensivo

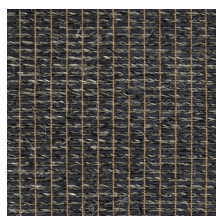
Colour · Color



Beige



Jaspe



Black

Naturtex

Gutiérrez de Cárdenas 36,
03330 Crevillente (Alicante) SPAIN

t: +34 965 400 111

info@naturtex.es

www.naturtex.es

Tamisal· Rugs



Certificates · Certificados



Confort · LC 5



Electric insulator · Aislante eléctrico



Textile floor · Domestic (21, 22, 23)
Suelo textil · Doméstico (21, 22, 23)



Textile floor · Moderate commercial use (32)
Suelo textil · Uso moderado comercial (32)



Slip resistance · $\mu = 0.39$
Resistencia al deslizamiento · $\mu = 0.39$



Stain resistant · Resistente a las manchas



Wheels use · Domestic (21, 22, 23)
Uso de ruedas · Doméstico (21, 22, 23)



Stairs use · Uso en escaleras



Fire Resistance · Resistencia al fuego Certification · Certificado
EN 15301-1:2018 Test report Efl

Naturtex

Gutiérrez de Cárdenas 36,
03330 Crevillente (Alicante) SPAIN

t: +34 965 400 111

info@naturtex.es

www.naturtex.es