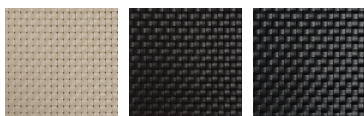


# A-1040 · Leather Sense



## Colour · Color



1

3

4

<b>Composition · Composición</b>	Poliuretano · Polyurethane 100%
<b>Backing · Soporte</b>	Foam · Espuma
<b>Width · Medidas</b>	140 cm
<b>Weight · Peso</b>	680 g/m <sup>2</sup>
<b>Thickness · Grosor</b>	2,3 mm
<b>Optional finishing (Upon request)</b>	Stain resistant, fire resistant · Acabados opcionales (Previa solicitud)
	Tratamiento antimancha, resistencia al fuego
<b>Applications · Aplicaciones</b>	Residential, contract, upholstery, wall covering, panels, lighting, tablemats, rug Doméstico, contract, tapicería, revestimiento de pared, paneles, iluminación, sets de mesa, alfombra
<b>Availability · Disponibilidad</b>	Stock service Servicio de stock

**Elegant midscale braided texture, which has been certified with Crib5 fire code for the U.K., what makes this fabric specially suitable for contract projects in several applications.**

Textura elegante y trenzada de escala mediana, que cuenta con certificación de resistencia al fuego en U.K, lo que hace que este tejido esté especialmente recomendado para proyectos contract en múltiples aplicaciones.

# A-1040 · Leather Sense



## Certificates · Certificados



High abrasion resistant · Resistente a la alta abrasión  
>100.000 Martindale



Stain resistance · Resistente a las manchas  
(Upon request · Previa solicitud)



Fire Resistance · Resistencia al fuego Certification · Certificado  
NFPA 260 Test result Class 1  
N FP92-507:2004 Test result M2  
(Upon request · Previa solicitud)